

Information zum Kurs

Kursthema: **Vom Gesicht zum Porträt**

Technik: Porträt malen mit Acrylfarben

Kursleiterin: Conny Himme

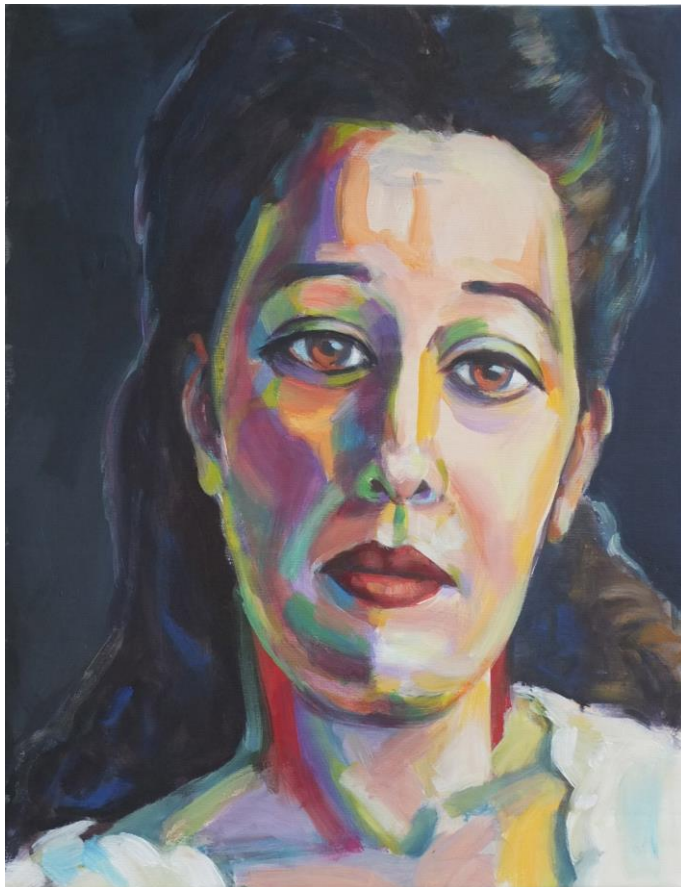
Termin: Montag 11.8. bis Freitag 15.08.2025

Uhrzeit: 9.30 - 12.30 Uhr und 14.00 - 16.30 Uhr

Kursnummer: S25_SW2_K23

Teilnehmende: bis 12 Personen

Kosten: 420 Euro



Gemälde von Conny Himme eines Porträts.

Kursbeschreibung

Lebendigkeit im Ausdruck, nicht Perfektion, ist das Ziel in diesem Kurs. Keine Angst vor dem Portrait!

Wir beginnen mit Wahrnehmungs-Übungen, die euch überraschen werden. Dann skizzieren wir mit dem Pinsel und wagen uns an vibrierende Farbigkeit – um festzustellen, dass das Gesicht sowohl Erfahrenen als auch Ungeübten ein spannendes Feld zum Experimentieren bietet.

Grundlagen der Proportion finden spielerisch den Weg ins Bild. Wir wagen kontrastreiche Spuren im temperamentvollen Farb-Raum oder entscheiden uns für sanfte Farb-Stimmungen.

Für jede Portrait-Idee bieten sich zahlreiche Möglichkeiten an, diese umzusetzen.

Die Dozentin begleitet Euch individuell bei allen Schritten. Besprechungen der Arbeiten werden einzeln und in der Gruppe das Verständnis für Farbgesetze und Komposition vertiefen.



Malerei von Conny Himme.

Material

Einfaches Druckerpapier als Skizzenpapier in A3 und A4 ist für alle reichlich vorhanden, ebenso Putzlappen, Unterlagen und Wasserbehälter.

Ergänzendes Material kann vor Ort käuflich erworben werden.

Diese Liste stellt eine Empfehlung der Dozentin dar. Ihr könnt darüber hinaus auch gern eigenes künstlerisches Material zum Kurs mitbringen.

Malgründe

- einfaches Zeichenpapier in DIN A 3
- kleine Pappen für schnelle Farbskizzen, DIN A4 oder quadratisch
- kleine Malpappen

Malgründe nach Vorliebe, wie Leinwand oder Malpappen oder anderes. Die Größe sollte auf eine Staffelei passen.

Stifte

- Graffit-Stifte, 2B – 8B
- farbige Stifte wie Wachskreiden oder ähnliches
- für Vorzeichnung farbiger Aquarellstift oder Kohle, nach Vorliebe
- Pinsel, Borsten- oder Synthetik-Pinsel, auch die Form je nach Vorliebe, zwischen Größe 10 und Größe 50 mm

Farben

- **Acrylfarben – alles, was Du sowie schon hast, gerne bitte mitbringen!**

Dies ist eine Farbempfehlung, wenn Du etwas kaufen möchtest:

- Weiß: deckendes Weiß = Titanweiß
- Schwarz
- Zinnoberrot und Karminrot = ein helles, warmes + ein dunkles kaltes Rot
- Ultramarinblau und Kobaltblau
- optional zusätzlich Primärcyan = helles Blau
- helles Gelb: Zitron und warmes Gelb: Kadmiumgelb oder Indischgelb
- Orange
- dunkles, kaltes Grün: Phtalogrün bläulich
- rotes Braun: Sienna gebrannt oder Englischrot
- Gelbes Braun: Lichter Ocker oder Sienna Natur

Hautfarbe lernen wir in allen Nuancen mischen!
Hier muss keine Farbe mitgebracht werden.

Außerdem:

- Bleistifte B2 – B6
- Anspitzer
- Radiergummi
- Paletten zum Mischen
- Wasserbehälter
- Mallappen
- Malkittel oder Arbeitskleidung



Porträtmalerei von Conny Himme.



Conny Himme, Foto: Volker Beinhorn

Informationen zur Kursleiterin

Conny Himme ist Künstlerin und Kunstdozentin aus Überzeugung. Ihre Arbeiten bekunden eine vielschichtige Auseinandersetzung mit den Facetten menschlichen Daseins. So sind der Mensch, seine Suche und sein Ausdruck immer in ihren Arbeiten anwesend. Sie begeistert sich und andere für die Farbe und all ihre Möglichkeiten, die eigene Sehnsucht nach Ausdruck auf vielfältige Weise auszudrücken. Das Erkunden der Themen und das Lernen mit Humor sowie dabei Spaß und fundierte Kenntnisse zu vermitteln, sind ihr ein Herzensanliegen.

www.connyhimme.de